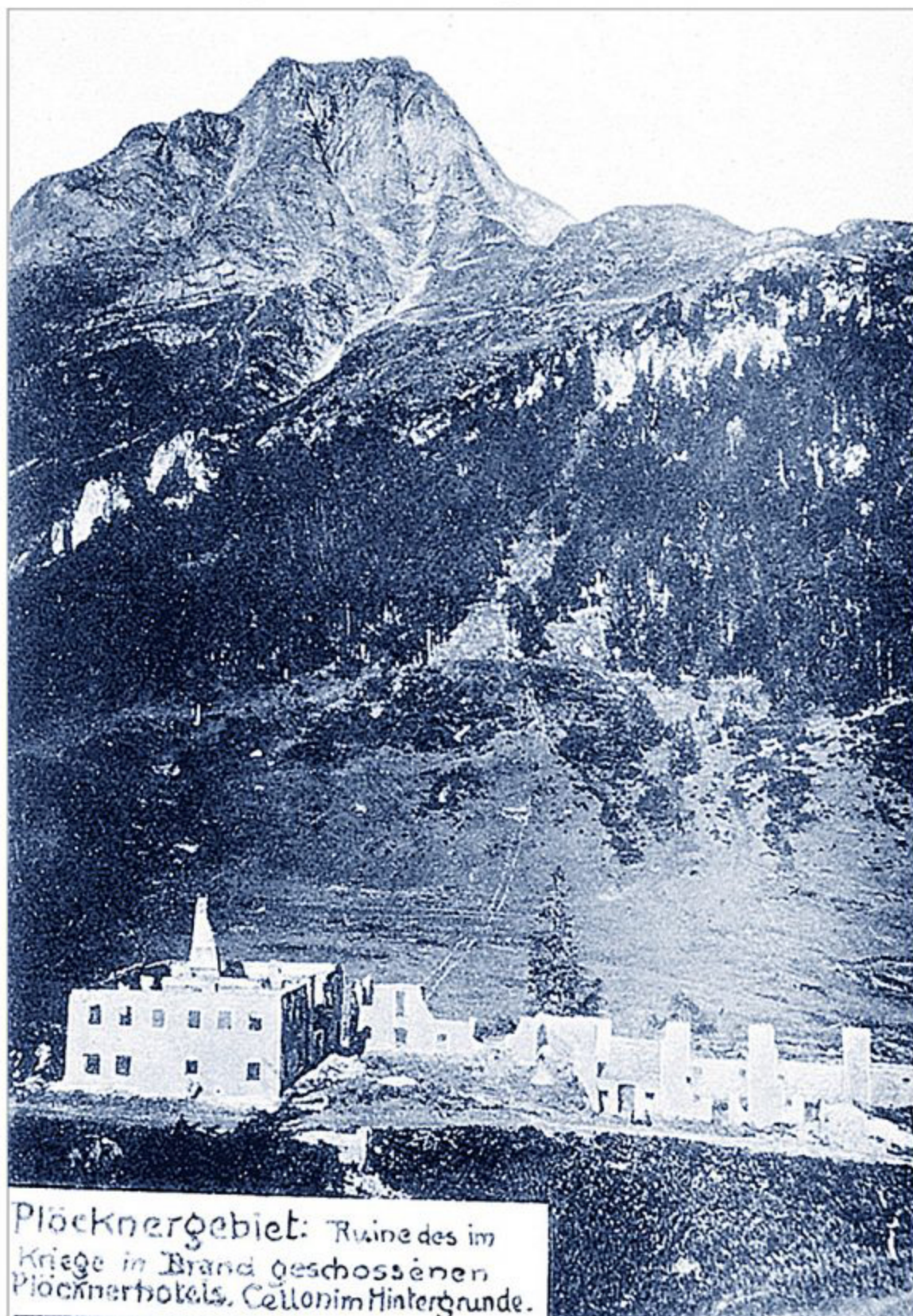


## Das im 1. Weltkrieg in Brand geschossene Plöckenhaus



Die Aufnahme von M. Holzer (Mauthen) stammt aus dem Jahre 1918. Sie zeigt das im 1. Weltkrieg in Brand geschossene, völlig zerstörte Plöckenhaus, das damals noch zweigeschossig war, später dann dreigeschossig neu erbaut wurde. Im Hintergrund der damals umkämpfte Cellon.