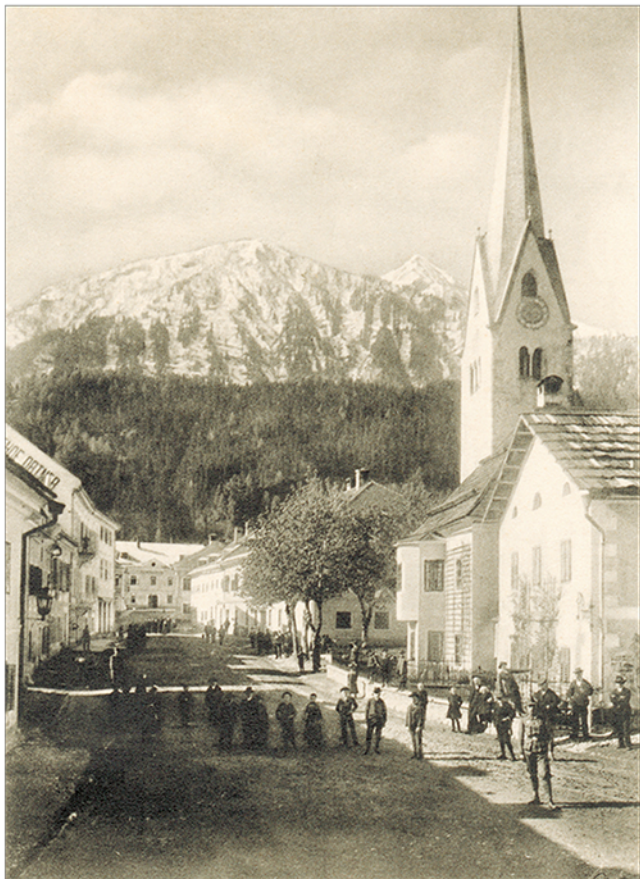


Das Mauthner Dorfbild um 1912

Das Mauthner Dorfbild hat sich bis heute relativ wenig verändert. Die Aufnahme entstand vermutlich nach dem Kirchgang, worauf die vielen Passanten hinweisen. An der linken Straßenseite der am 5. August 1912 datierten und im Mauthner Verlag A. Ortner erschienenen Ansichtskarte ist der Giebel mit der Aufschrift „Gasthof Ortner“ zu erkennen.



Mauthen im Gailtal (Markusplatz). Häinten
bei Fr. Koban 30.